

# ทะเบียนนฤมิปัญญาท้องถิ่นตำบลท่าช้าง

จัดทำโดย

กองการศึกษา

เทศบาลตำบลท่าช้าง

อำเภอสว่างวีระวงศ์ จังหวัดอุบลราชธานี

## ภูมิปัญญาท้องถิ่น

ความหมาย

ภูมิ มีความหมายว่า พื้น ชั้น พื้นเพ

ปัญญา หมายความว่า ความรอบรู้ ความรู้ทั่ว ความฉลาดเกิดแต่การเรียนรู้และคิด

ภูมิปัญญา หมายถึง พื้นความรู้ ความสามารถ

ภูมิปัญญาท้องถิ่น หมายถึง ความสามารถในการใช้พื้นความรู้สร้างสรรค์งานเพื่อพัฒนาและดำรงชีวิตของคนในท้องถิ่น

นอกจากนี้ มีผู้รู้ได้ให้ความหมายของภูมิปัญญาไว้มากมาย เช่น

ภูมิปัญญา (Wisdom) หมายถึง ความรู้ ความสามารถ ความเชื่อ ความสามารถทางพฤติกรรมและความสามารถในการแก้ไขปัญหาของมนุษย์ และภูมิปัญญายังเป็นเรื่องที่สั่งสมประสบการณ์และการเรียนรู้มาเป็นเวลานาน ความรู้ที่เกิดขึ้นจะเชื่อมโยงกันไปตามสภาพแวดล้อมทางธรรมชาติ และสิ่งแวดล้อมทางสังคมและวัฒนธรรม ดังนั้น อาจสรุปได้ว่า ภูมิปัญญา หมายถึง องค์ความรู้ ความเชื่อ ความสามารถของคนในท้องถิ่น ที่ได้จากการสั่งสมประสบการณ์และการเรียนรู้มาเป็นระยะเวลายาวนาน มีลักษณะเป็นองค์รวม และมีคุณค่าทางวัฒนธรรม

ภูมิปัญญาชาวบ้าน หรือ ภูมิปัญญาท้องถิ่น เป็นกระบวนการทางความคิดที่ชาวบ้านหรือกลุ่มชน คิดขึ้นมาเพื่อแก้ไขปัญหา เป็นความรู้และประสบการณ์ของชาวบ้านที่ได้รับการถ่ายทอด สั่งสมกันมานาน นอกจากนี้ ยังอาจหมายถึง แบบแผนการดำเนินชีวิตที่มีคุณค่า ผ่านการพัฒนาให้เหมาะสมกับกาลเวลา ดังนั้น ภูมิปัญญาท้องถิ่น หมายถึง ความรู้ที่เกิดจากทักษะ ความเชื่อ และพฤติกรรม ประสบการณ์จริงในการดำเนินชีวิตของบุคคลในแต่ละท้องถิ่น ผ่านกระบวนการสังเกต ติดตาม ลงมือปฏิบัติ ลองผิดลองถูก วิเคราะห์ แก้ไข จนเกิดเป็นองค์ความรู้ใหม่ เพื่อปรับใช้กับชีวิตและเหมาะสมกับสภาพแวดล้อม

ตำบลดำช้าง มีปราชญ์ผู้ที่ได้ชื่อว่าเป็นภูมิปัญญาท้องถิ่นอยู่ แต่ละคนต่างมีความรู้ความสามารถ มีประสบการณ์ มีผลงานเพื่อ การดำรงชีวิตที่แตกต่างออกไปหลายด้านหลายสาขา ดังนี้

## ภูมิปัญญาสาขากองทุนและธุรกิจชุมชน



ชื่อ-สกุล : นายสุวิทย์ จันทิมาศ

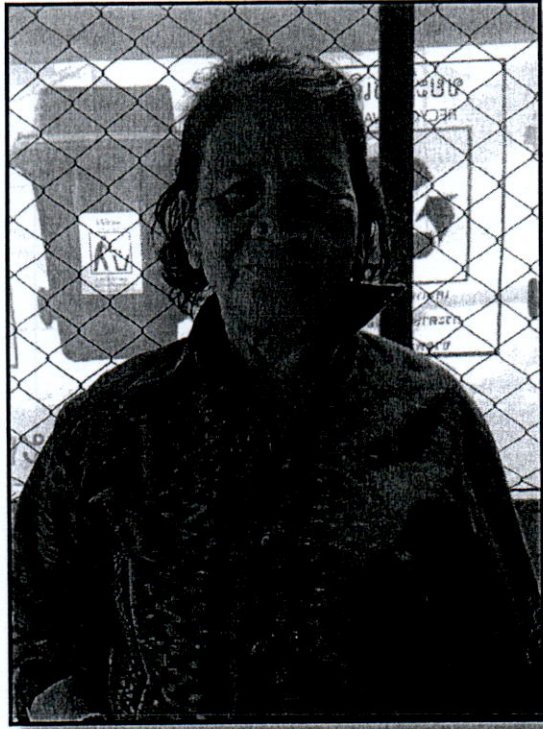
วันเกิด : ปี พ.ศ. 2492

ที่อยู่ : 44 หมู่ที่ 3 บ้านใหม่สารภี ตำบลท่าช้าง อำเภอสว่างวีระวงศ์  
จังหวัดอุบลราชธานี

ความชำนาญ : การเพาะเห็ดนางฟ้า/เห็ดขอนขาว

ปัจจุบันคุณตาเป็นกรรมการโครงการพัฒนาศูนย์การเรียนรู้ชุมชน  
หมู่ที่ 3 บ้านใหม่สารภี ตำบลท่าช้าง อำเภอสว่างวีระวงศ์  
จังหวัดอุบลราชธานี

## ภูมิปัญญาสาขาแพทย์แผนไทย การดูแลสุขภาพพื้นบ้าน



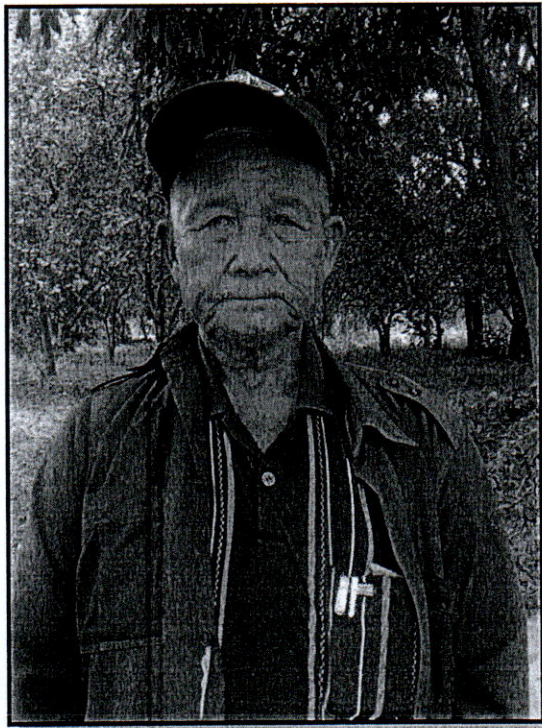
ชื่อ-สกุล : นางอ่อนศรี แปลงอาวุธ

วันเกิด : วันที่ 4 สิงหาคม พ.ศ. 2487

ที่อยู่ : 35 หมู่ที่ 3 บ้านใหม่สารภี ตำบลท่าช้าง อำเภอสว่างวีระวงศ์  
จังหวัดอุบลราชธานี

ความชำนาญ : นวดแผนโบราณ

## ภูมิปัญญาสาขาเกษตรกรรม/สมุนไพรไทย



ชื่อ-สกุล : นายสำเภา จันท์เวียง (พ่อเภา)

วันเกิด : วันที่ 17 พฤษภาคม พ.ศ. 2488

ที่อยู่ : 67 หมู่ที่ 3 บ้านใหม่สารภี ตำบลท่าช้าง อำเภอสว่างวีระวงศ์

จังหวัดอุบลราชธานี โทรศัพท์ 062 713 1683

ความรู้ความสามารถ : ผู้ชำนาญด้านการใช้สมุนไพรไทย

ปัจจุบันคุณตาเป็นผู้รับผิดชอบแปลงปลูกพืชรสสามรส , ฝรั่ง  
ภายในโครงการพัฒนาศูนย์การเรียนรู้ชุมชน หมู่ 3 บ้านใหม่  
สารภี ตำบลท่าช้าง อำเภอสว่างวีระวงศ์ จังหวัดอุบลราชธานี

ภูมิปัญญาสาขาคติ ความเชื่อ หลักการปฏิบัติ  
( หมอคู่ )



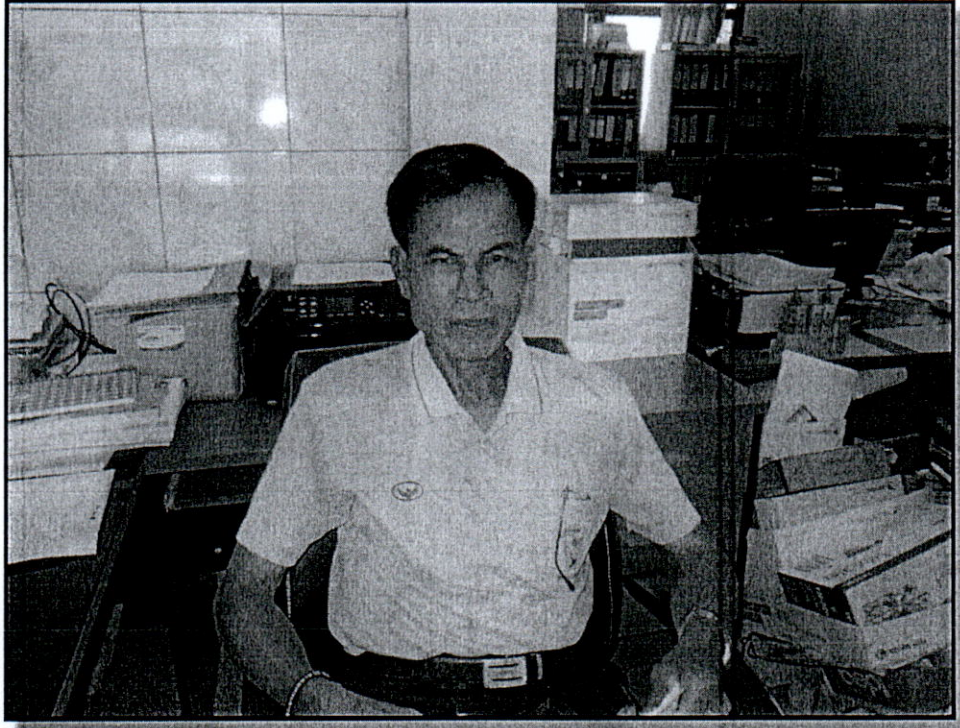
ชื่อ-สกุล : นางรุ่งธิดา พันธเพ็ชร

วันเกิด : ๒๘ ธันวาคม ๒๕๔๓

ที่อยู่ : ๕๕ หมู่ที่ ๙ ตำบลท่าช้าง อำเภอสว่างวีระวงศ์  
จังหวัดอุบลราชธานี

ความชำนาญ : ทำนายดวงชะตา กราฟชีวิต

ภูมิปัญญาสาขาเทคโนโลยีพื้นบ้าน  
(หมอดิน)



ชื่อ-สกุล : นายประสิทธิ์ บุญแก้ว

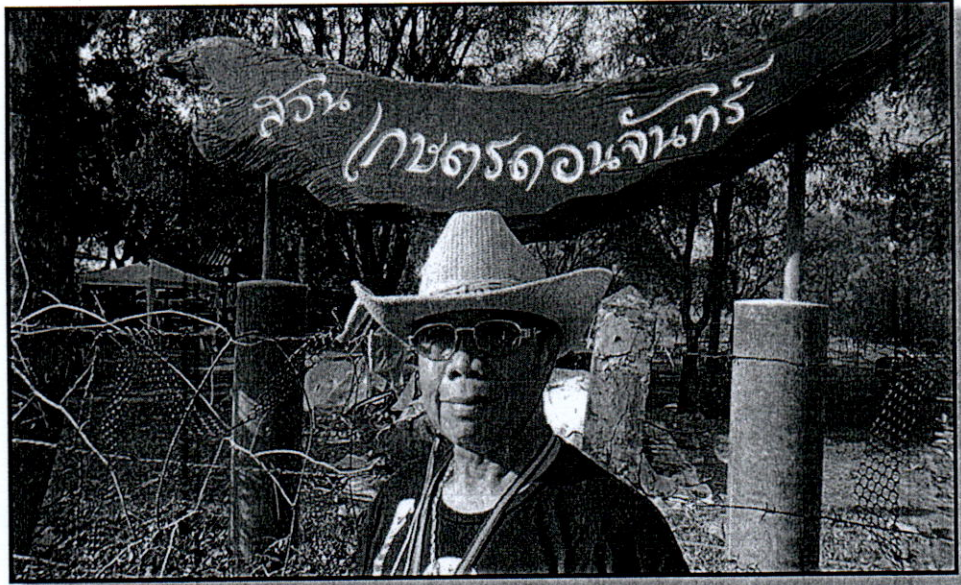
วันเกิด : 10 สิงหาคม 2498

ที่อยู่ : 44 หมู่ที่ 4 บ้านบัวเทิง ตำบลท่าช้าง อำเภอสว่างวีระวงศ์  
จังหวัดอุบลราชธานี โทรศัพท์ 086 260 5412

รางวัลเชิดชูเกียรติ

1. รางวัล “เกษตรกรผู้นำชุมชนและเครือข่าย ประจำปี 2552
2. รางวัล “เกษตรกรสำนึกรักบ้านเกิด ประจำปี 2551
3. รางวัล “เกษตรกรและสถาบันเกษตรกรดีเด่นระดับจังหวัด” กิจกรรมเกษตรกรดีเด่น สาขาทำสวน ประจำปี 2548

ภูมิปัญญาสาขาการจัดการทรัพยากรธรรมชาติและสิ่งแวดล้อม  
(ไส้เดือนดิน)



ชื่อ-สกุล : นายบูรณะ สมชัย

วันเกิด : 19 มีนาคม 2491

ที่อยู่ : 141 หมู่ที่ 9 บ้านดอนจันทร์ ตำบลท่าช้าง อำเภอสว่างวีระวงศ์  
จังหวัดอุบลราชธานี โทรศัพท์ 081 876 2973

ความรู้ความสามารถ : ท่านเป็นข้าราชการบำนาญ อดีตผู้อำนวยการวิทยาลัยเทคนิคอุบลราชธานี ได้เป็น"ครูขวัญศิษย์"รางวัลสมเด็จพระเจ้าฟ้ามหาจักรี ปี 2558 เป็น 1 ใน 5 คนของจังหวัดอุบลราชธานี และ 1 ใน 164 คนทั่วประเทศ นับเป็นรางวัลที่มีเกียรติ โดยท่านได้สร้างศูนย์เรียนรู้เศรษฐกิจพอเพียงแบบครบวงจร เพื่อเป็นแหล่งเรียนรู้แก่ชุมชนทั่วไป และได้สร้างต้นกล้ายุวเกษตรกร ฟาร์มไส้เดือนดิน เป็นการลดเวลาเรียน เพิ่มเวลารู้ ตามนโยบายของรัฐบาล ณ ศูนย์เรียนรู้ ฟาร์มไส้เดือนดิน หมู่ที่ 9 บ้านดอนจันทร์ ตำบลท่าช้าง อำเภอสว่างวีระวงศ์ จังหวัดอุบลราชธานี

## ภูมิปัญญาสาขาศิลปกรรม



ชื่อ-สกุล : นายรัชชัย อยู่แล้ว (บอย)

วันเกิด : วันที่ 3 ธันวาคม 2530

ที่อยู่ : 53 หมู่ที่ 17 บ้านคำสร้างไชย ตำบลท่าช้าง อำเภอสว่างวีระวงศ์  
จังหวัดอุบลราชธานี โทรศัพท์ 085 206 8197

### ความรู้ความสามารถ

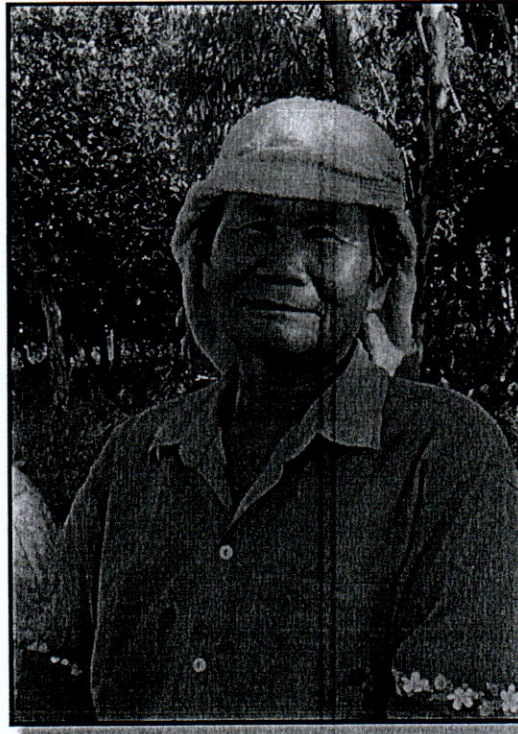
เป็นช่างที่จัดทำต้นเทียนพรรษาแบบโบราณ โดยเน้นใช้วัสดุที่หาได้จากท้องถิ่นทั้ง เช่น  
ใบจาก ใบตองสด ใบตองแห้ง

### รางวัลเกียรติยศ

ปี พ.ศ. 2558 ได้รับรางวัลชนะเลิศ อันดับที่ 3 ต้นเทียน ประเภทเทียนโบราณ ในงาน  
แห่เทียนเข้าพรรษาจังหวัดอุบลราชธานี

ปี พ.ศ. 2559 ได้รับรางวัลชนะเลิศ อันดับที่ 2 ต้นเทียน ประเภทเทียนโบราณ ในงาน  
แห่เทียนเข้าพรรษาจังหวัดอุบลราชธานี

## ภูมิปัญญาสาขาการดำรงชีพ และโภชนาการพื้นบ้าน



ชื่อ-สกุล : นางอำนาจ พงศ์ญาติ

วันเกิด : 3 มกราคม 2495

ที่อยู่ : 40 หมู่ที่ 12 บ้านค่านกเปล้า ตำบลท่าช้าง อำเภอสว่างวีระวงศ์  
จังหวัดอุบลราชธานี

ความชำนาญ : การทำขนมมากเบ็ง การถนอมอาหาร (ปลาร้า,ปลาส้ม)